



- Tests Psychologiques
Orthophoniques.
- Formations et
Orientation
- Recherches

LIBAN TESTS EDITIONS

www.libantestseditions.com



B.L.R.S.

Un test de remédiation
pour accompagner les
enfants sourds candidats à
l'implant cochléaire.

Prix 2011 = 130\$US TTC

commandes@libantestseditions.com

Une Préparation, Une Démarche, Un Suivi

“ Mon Implant et Moi ”

Informations Utiles



Conception: V.M. Touma

Copyright 2006 © Liban Tests Editions



- Tests Psychologiques
Orthophoniques.
- Formations et
Orientation
- Recherches

LIBAN TESTS EDITIONS

www.libantestseditions.com



B.L.R.S.

Mon implant et moi

Préparation et démarche

Planches pré et post implant
Conception :
V.M. TOUMA et B. VIROLE



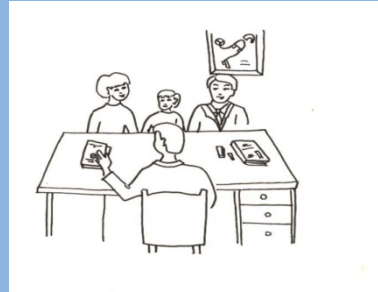
- Tests Psychologiques
Orthophoniques.
- Formations et
Orientation
- Recherches

LIBAN TESTS EDITIONS

www.libantestseditions.com

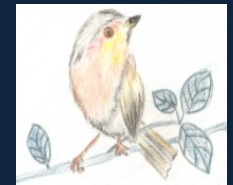


B.L.R.S.



Matériel: « mon implant et moi » (Ci-dessus, extraits du test)

Une série de 12 planches relatent les phases clés de la période pré et post implant : avec la famille, chez le ORL, chez le psychologue, chez l'orthophoniste, l'imagerie, l'opération, le retour à la maison, les réglages, etc.



B.L.R.S.

La démarche:

- Le matériel est mis à la disposition de l'enfant pour le sensibiliser aux différentes étapes pré et post opératoires et l'aider à les vivre.
- Le clinicien invite l'enfant à manipuler le matériel et à s'exprimer au sujet des étapes qui l'intéressent le plus.
- L'enfant utilisera le matériel autant de fois nécessaires à l'assimilation du processus.
- Six étapes dans la démarche sont proposées et la durée de la préparation est tributaire de chaque enfant et du besoin qu'il éprouve. (Les détails + un bulletin info fournis avec le test).



-Tests Psychologiques
Orthophoniques.
-Formations et
Orientation
-Recherches

LIBAN TESTS EDITIONS

www.libantestseditions.com



B.L.R.S.

L'accompagnement de l'enfant candidat à l'implant ou implanté a également pour but l'information de ce dernier, ainsi que de ces parents. Le succès de l'implantation dépend en grande partie de l'efficacité du groupe de professionnels et du travail d'équipe.

Les professionnels devraient être transparents quant aux informations à fournir aux parents et à la personne concernée:

- **Assurer une information complète et précise** : limites de l'implantation, risques et inconvénients ect...
- **Réaliser une guidance parentale** pré et post implantation.
- **Organiser à un stade ultérieur des rencontres-discussion** entre les personnes implantés et celles candidates à l'implantation.
- **Suivre et soutenir le candidat** dans toutes les phases opératoires.



-Tests Psychologiques
Orthophoniques.
-Formations et
Orientation
-Recherches

LIBAN TESTS EDITIONS

www.libantestseditions.com



B.L.R.S.

- **Entretien de la phase post implant :**
 - Rééducation orthophonique.
 - Régales et suivi médical.
 - Soutien psychologique.

Ce suivi se poursuivra à long terme car une bonne surveillance de l'implant cochléaire est nécessaire.



-Tests Psychologiques
Orthophoniques.
-Formations et
Orientation
-Recherches

LIBAN TESTS EDITIONS

www.libantestsditions.com



B.L.R.S.

- **Encadrement des professionnels :**

- L'hôpital doit fournir une formation de haute qualité au personnel impliqué et posséder un matériel de qualité à cet effet.

- Les professionnels devraient être informés des dernières évolutions dans le domaine :

- * Formation des chirurgiens à l'opération d'implantation cochléaire.

- * Une expérience de l'audiométrie infantile est de rigueur pour le régleur d'implant.

- * Les psychologues et les orthophonistes doivent avoir une bonne connaissance de l'enfant sourd, de la surdité et une expérience professionnelle auprès des sourds (plusieurs années).



- Tests Psychologiques
Orthophoniques.
- Formations et
Orientation
- Recherches

LIBAN TESTS EDITIONS

www.libantestseditions.com



B.L.R.S.

Une Préparation, Une Démarche, Un Suivi

“ Mon Implant et Moi ”

Conception: V. M. Touma et B. Virole

Copyright 2006 © Liban Tests Editions