



# L'Implant Cochléaire une ILLUSION ou une DÉSINFORMATION...

© BLRS - Liban Tests Éditions -2008

[www.blrecherchesurdite.com](http://www.blrecherchesurdite.com)

# Qu'est ce que l'Implant Cochléaire?

- Application chez des sujets sourds profonds et sévères d'une prothèse auditive composée d'une partie externe et d'une partie interne



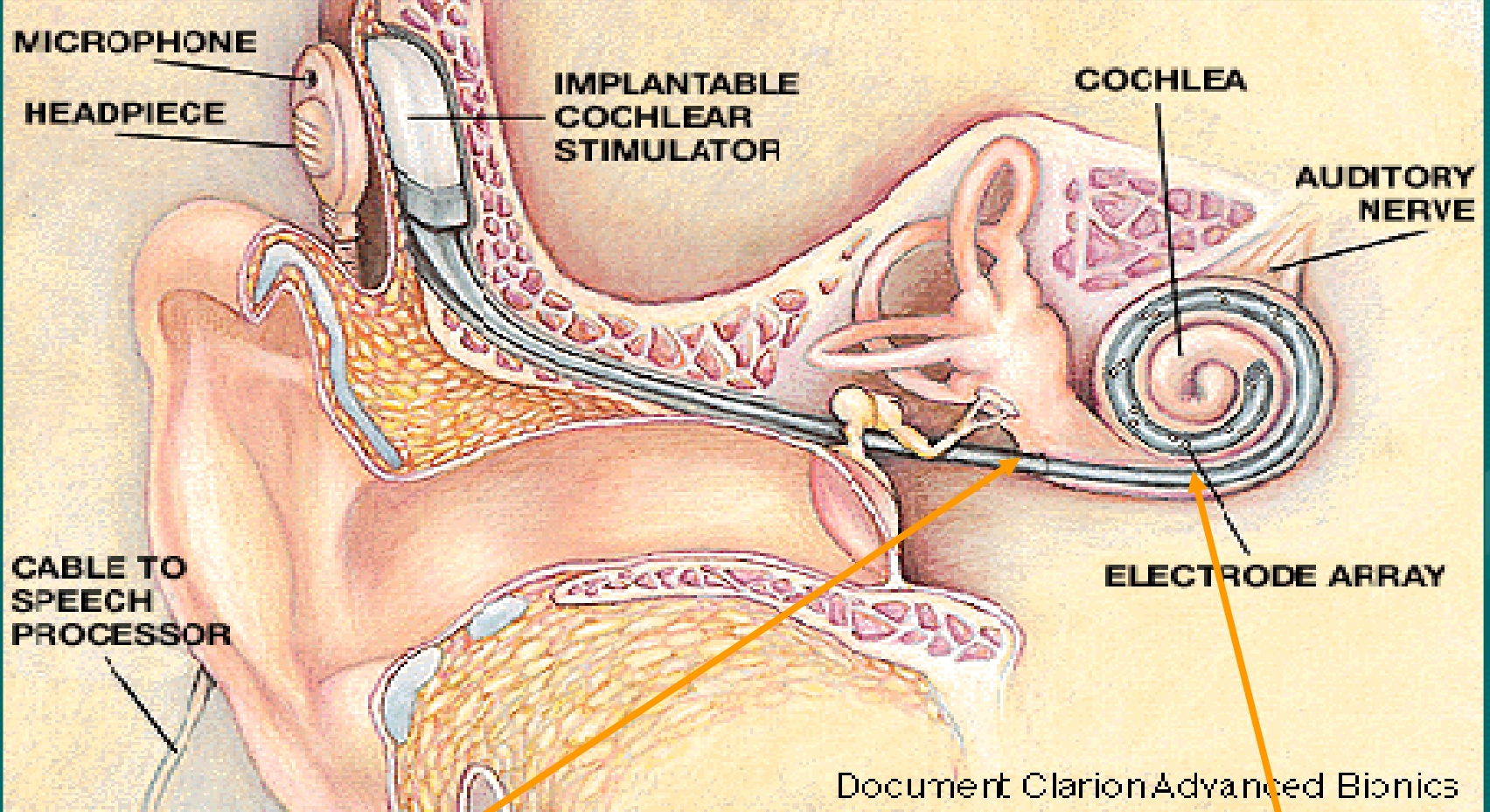
# Qu'est ce que l'Implant Cochléaire?



- ⇒ La partie externe de l'IC capte les sons, les décode, les analyse et les transforme en signaux électriques



- La partie interne de l'IC, placée derrière l'oreille (par chirurgie), capte les signaux.



Document Clarion Advanced Bionics

- CHACUNE DES ÉLECTRODES IMPLANTÉES DANS LA COCHLÉE CORRESPOND À UNE GAMME DE SONS (AIGUS OU GRAVES).

**LES ÉLECTRODES:**  
 CAPTENT LES SIGNAUX,  
 LES TRANSMETTENT AU  
 NERF AUDITIF, PUIS AU  
 CERVEAU PAR LES VOIES  
 AUDITIVES.

# L'implant cochléaire

- Délivre des signaux électriques destinés à activer le nerf cochléaire.
- Génère des sensations sur lesquelles l'enfant sourd congénital peut construire des perceptions puis des gnosies auditives.
- Permet d'entendre et de discriminer différents bruits et sons.
- Donne une qualité du son différente de celle d'une prothèse conventionnelle.
- Nécessite une intervention chirurgicale.

# IC:Les indications

- Surdit  S v re, Profonde ou Totale bilat rale pr  linguale ou cong nitale.
- Gain proth tique limit  .
- Age de pr f rence pr coce, pr  lingual (d s la premi re ann e).
- Un mode d' ducation   dominance oraliste.
- Des motivations familiales importantes.
- Bonnes indications m dicale, psychologique et orthophonique.